



be sustainable.brussels 

Réalisons les quartiers durables

Werk maken van de duurzame wijken

LA FABRIQUE URBAINE DU "DÉJÀ-LÀ" – 21.10.21

Vers de nouvelles pratiques qui valorisent l'existant

L'HÔTEL PASTEUR

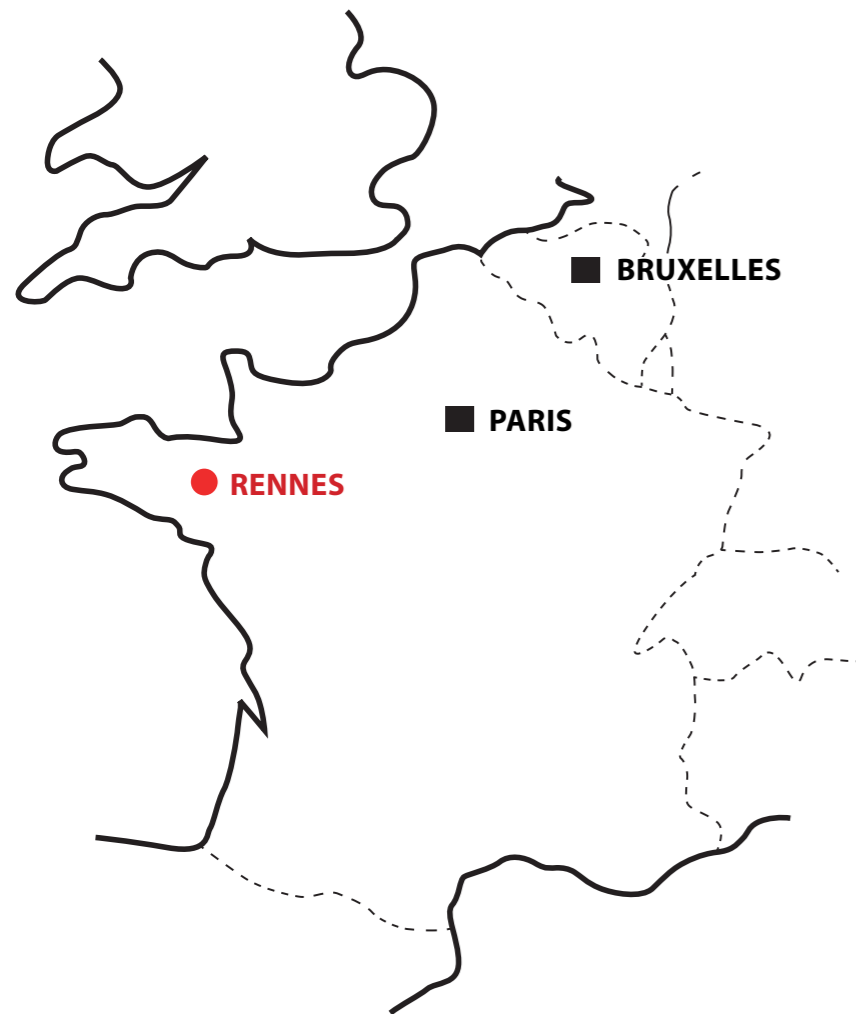
Rennes (france)

Guillaume Jouin-Trémeur

Encore Heureux Architectes



LE BÂTIMENT PASTEUR



FACULTÉ DES SCIENCES

1888 ● Faculté des Sciences



FACULTÉ DES SCIENCES

1888 ● Faculté des Sciences

1967 | La Faculté des Sciences quitte le bâtiment



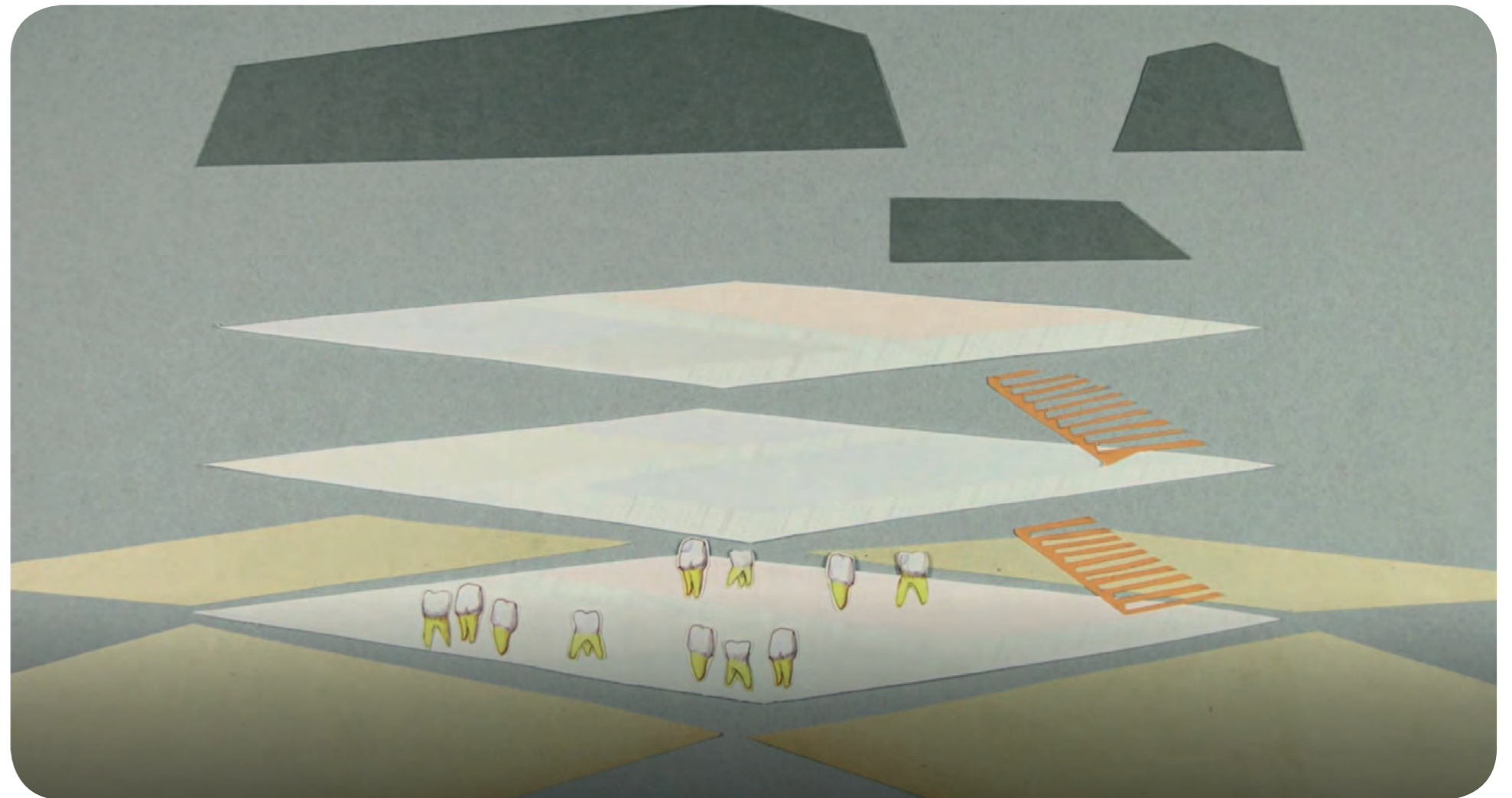
FACULTÉ DENTAIRE

- 1888 Faculté des Sciences
- 1967 La Faculté des Sciences quitte le bâtiment
- 1968 La Faculté Dentaire s'installe



ABANDON DES ÉTAGES

- 1888 ● Faculté des Sciences
- 1967 La Faculté des Sciences quitte le bâtiment
- 1968 La Faculté Dentaire s'installe
- 2006 La Faculté Dentaire quitte les étages du bâtiment. Seul le Centre de soin situé au rez-de-chaussée reste en activité



L'UNIVERSITÉ FORAINE

- 1888 Faculté des Sciences
- 1967 La Faculté des Sciences quitte le bâtiment
- 1968 La Faculté Dentaire s'installe
- 2006 La Faculté Dentaire quitte les étages du bâtiment. Seul le Centre de soin situé au rez-de-chaussée reste en activité
- Oct. 2012** Lancement de L'Université Foraine à Rennes



L'UNIVERSITÉ FORAINE

- 1888 ● Faculté des Sciences
- 1967 La Faculté des Sciences quitte le bâtiment
- 1968 La Faculté Dentaire s'installe
- 2006 La Faculté Dentaire quitte les étages du bâtiment. Seul le Centre de soin situé au rez-de-chaussée reste en activité
- Oct. 2012 Lancement de L'Université Foraine à Rennes



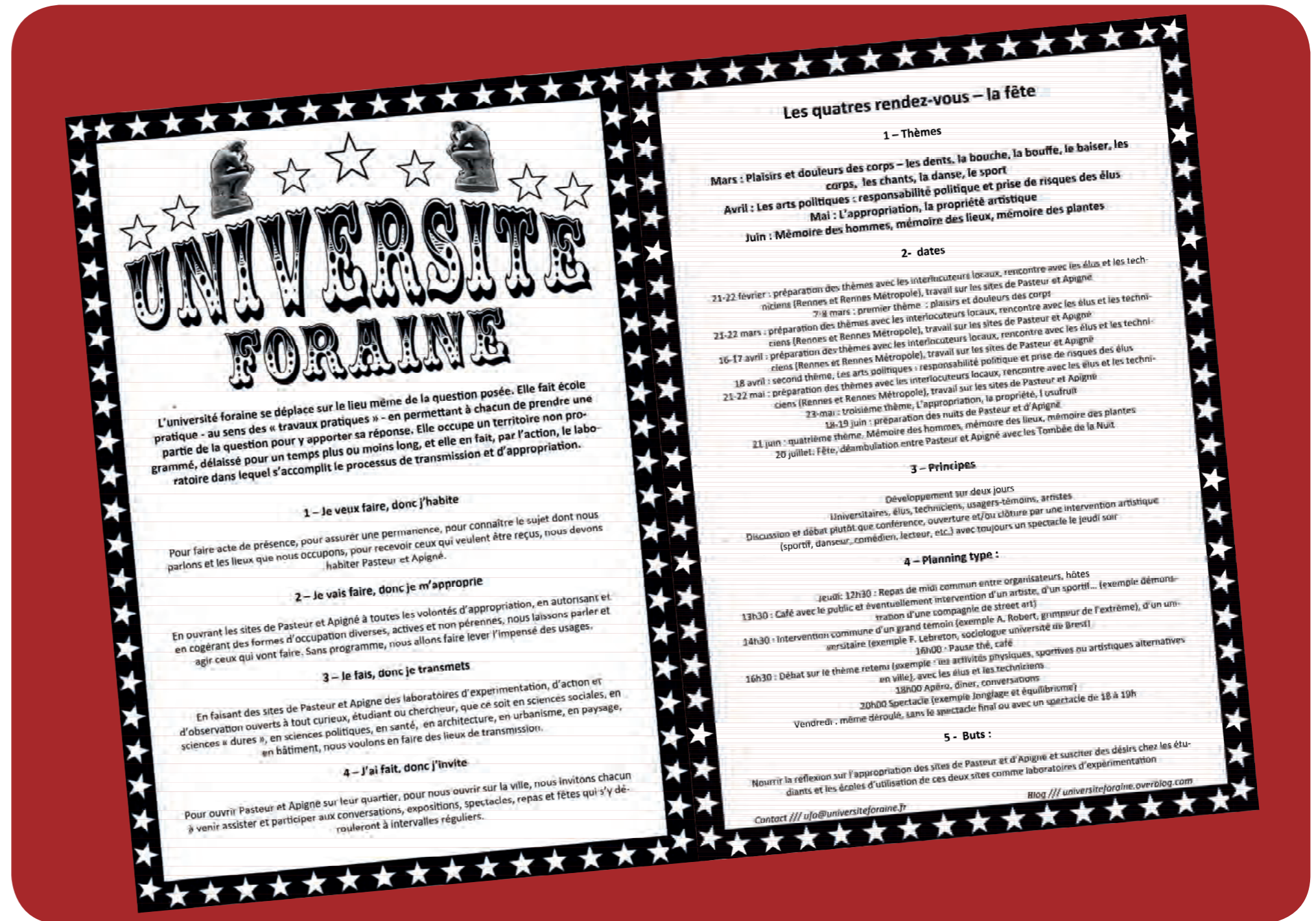
LA PERMANENCE ARCHITECTURALE

- 1888 Faculté des Sciences
- 1967 La Faculté des Sciences quitte le bâtiment
- 1968 La Faculté Dentaire s'installe
- 2006 La Faculté Dentaire quitte les étages du bâtiment. Seul le Centre de soin situé au rez-de-chaussée reste en activité
- Oct. 2012 Lancement de L'Université Foraine à Rennes
- 2013 Installation de la permanence architecturale incarnée par l'architecte Sophie Ricard. Lancement de plusieurs rencontres publiques à travers le territoire



RENCONTRES PUBLIQUES À TRAVERS LE TERRITOIRE

- 1888 ● Faculté des Sciences
- 1967 La Faculté des Sciences quitte le bâtiment
- 1968 La Faculté Dentaire s'installe
- 2006 La Faculté Dentaire quitte les étages du bâtiment. Seul le Centre de soin situé au rez-de-chaussée reste en activité
- Oct. 2012 Lancement de L'Université Foraine à Rennes
- 2013 Installation de la permanence architecturale incarnée par l'architecte Sophie Ricard. Lancement de plusieurs rencontres publiques à travers le territoire



RENCONTRES PUBLIQUES À TRAVERS LE TERRITOIRE

1888 Faculté des Sciences

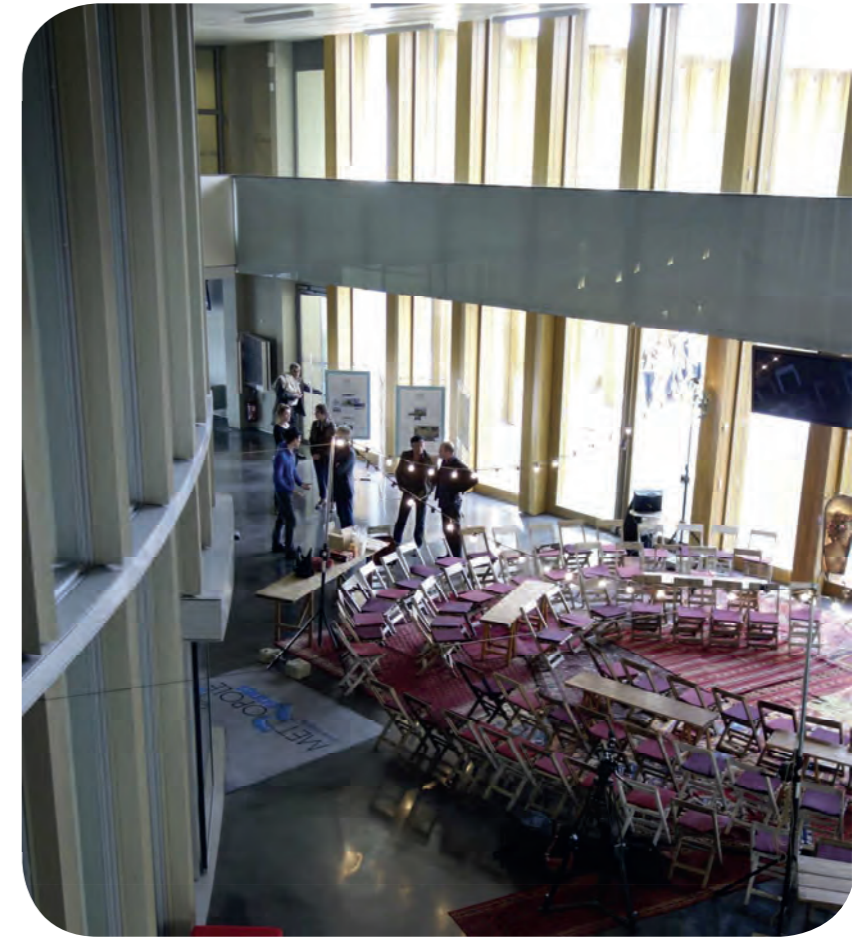
1967 La Faculté des Sciences quitte le bâtiment

1968 La Faculté Dentaire s'installe

2006 La Faculté Dentaire quitte les étages du bâtiment. Seul le Centre de soin situé au rez-de-chaussée reste en activité

Oct. 2012 Lancement de L'Université Foraine à Rennes

2013 Installation de la permanence architecturale incarnée par l'architecte Sophie Ricard. Lancement de plusieurs rencontres publiques à travers le territoire



LA PERMANENCE ARCHITECTURALE À PASTEUR

- 1888** Faculté des Sciences
- 1967** La Faculté des Sciences quitte le bâtiment
- 1968** La Faculté Dentaire s'installe
- 2006** La Faculté Dentaire quitte les étages du bâtiment. Seul le Centre de soin situé au rez-de-chaussée reste en activité
- Oct. 2012** Lancement de L'Université Foraine à Rennes
- 2013** Installation de la permanence architecturale incarnée par l'architecte Sophie Ricard. Lancement de plusieurs rencontres publiques à travers le territoire
- 2013-2014** Occupation du bâtiment Pasteur



OCCUPATION DU BÂTIMENT PASTEUR

- 1888 ● Faculté des Sciences
- 1967 La Faculté des Sciences quitte le bâtiment
- 1968 La Faculté Dentaire s'installe
- 2006 La Faculté Dentaire quitte les étages du bâtiment. Seul le Centre de soin situé au rez-de-chaussée reste en activité
- Oct. 2012 Lancement de L'Université Foraine à Rennes
- 2013 Installation de la permanence architecturale incarnée par l'architecte Sophie Ricard. Lancement de plusieurs rencontres publiques à travers le territoire
- 2013-2014 Occupation du bâtiment Pasteur

L'université foraine
Appropriation
Propriété
usufruit

le 23 mai visite de L'institut Pasteur
de 14h à 16h
Parole ouverte au TNB
de 17h à 19h

En présence des élus de la Ville de Rennes et Rennes Métropole, de l'école d'architecture de Bretagne, de l'école des Arts de Bretagne, de l'association Tout à Tout

Entrée libre
Centre de soin dentaire Pasteur /// 2 place Pasteur, Rennes
TNB /// 1 rue St Hélier, Rennes
Contact ///
ufo@universiteforaine.fr
universiteforaine.overblog.com
Avec le soutien de la ville de Rennes, Rennes Métropole, la voirie Bronesko et le PUE

WEI ROFOIE

« Quand on a peu d'argent, ou pas du tout, mais pour soi le temps de la vie, son travail, ses savoir-faire et l'apport d'une famille, d'un groupe solidaire, alors il faut pouvoir trouver en face de soi un dispositif institutionnel de formation du bâti et de la ville dans lequel on puisse entrer avec peu de moyens et peu à peu. [...] Par là se trouve définie la « petite appropriation », par laquelle il faut entendre que les moins riches de nos concitoyens puissent prendre possession de l'espace urbain au même titre que les autres. » Jean-Loup Gourdon

Pourquoi ?

- Nous partageons le constat d'une crise multiple des représentations, qu'elles soient politiques, scientifiques ou artistiques.
- Nous souhaitons être acteur de la construction d'un monde commun, d'un espace public qui soit joyeux et partagé.
- L'objectif de cette journée est de trouver les chemins qui nous permettraient de faire naître ce monde commun à l'occasion de l'investissement de l'université foraine dans l'un des deux lieux qui lui ont été confiés.

Comment ?

- En Organisant une visite de l'institut Pasteur.
- A cette occasion nous ouvrons un espace innocupe depuis 10 ans au public, invitant universitaires et acteurs locaux à se poser la question de l'appropriation au travers d'un premier état des lieux réalisé par des étudiants.
- Cet espace d'échange au travers des couloirs et salles de cours de Pasteur sera l'occasion d'une discussion libre, pratique et parfois décalée. Elle se passera dans un environnement scénographié spécifiquement qui retracera la mémoire des lieux.

Avec qui ?

- Les étudiants de deuxième année de l'école d'Architecture de Bretagne
- Les étudiants de l'école des Arts de Bretagne
- Les universitaires de Rennes 1 et 2 avec l'association Tout à Tout
- Les forces vives du territoire, maintenant impliquées dans l'Université Foraine.
- Des intervenants du CCAS et du centre de soins dentaires et le TNB.

OCCUPATIONS DU BÂTIMENT PASTEUR

1888 Faculté des Sciences

1967 La Faculté des Sciences quitte le bâtiment

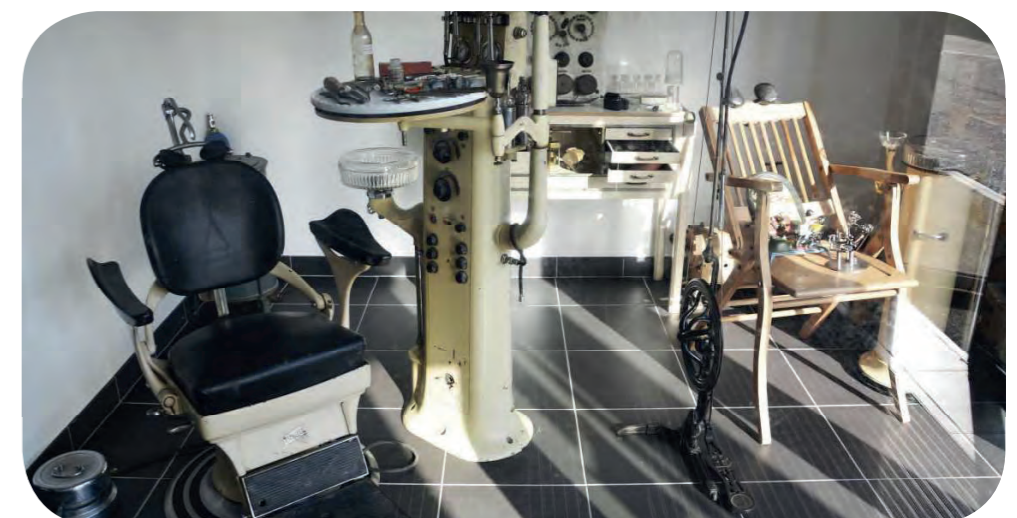
1968 La Faculté Dentaire s'installe

2006 La Faculté Dentaire quitte les étages du bâtiment. Seul le Centre de soin situé au rez-de-chaussée reste en activité

Oct. 2012 Lancement de L'Université Foraine à Rennes

2013 Installation de la permanence architecturale incarnée par l'architecte Sophie Ricard. Lancement de plusieurs rencontres publiques à travers le territoire

2013-2014 Occupation du bâtiment Pasteur



OCCUPATIONS DU BÂTIMENT PASTEUR

- 1888 Faculté des Sciences
- 1967 La Faculté des Sciences quitte le bâtiment
- 1968 La Faculté Dentaire s'installe
- 2006 La Faculté Dentaire quitte les étages du bâtiment. Seul le Centre de soin situé au rez-de-chaussée reste en activité
- Oct. 2012 Lancement de L'Université Foraine à Rennes
- 2013 Installation de la permanence architecturale incarnée par l'architecte Sophie Ricard. Lancement de plusieurs rencontres publiques à travers le territoire
- 2013-2014 Occupation du bâtiment Pasteur



OCCUPATIONS DU BÂTIMENT PASTEUR

1888 Faculté des Sciences

1967 La Faculté des Sciences quitte le bâtiment

1968 La Faculté Dentaire s'installe

2006 La Faculté Dentaire quitte les étages du bâtiment. Seul le Centre de soin situé au rez-de-chaussée reste en activité

Oct. 2012 Lancement de L'Université Foraine à Rennes

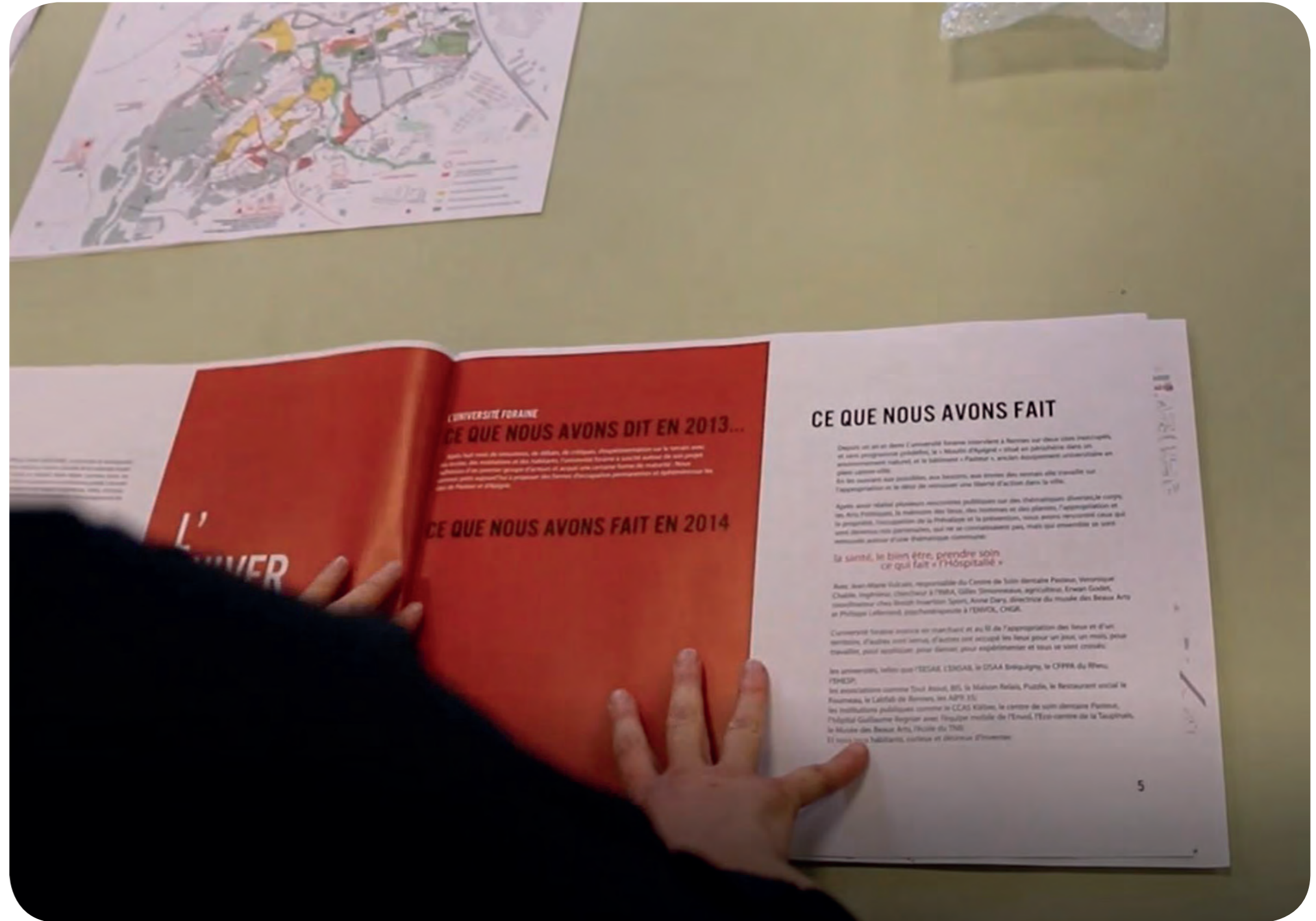
2013 Installation de la permanence architecturale incarnée par l'architecte Sophie Ricard. Lancement de plusieurs rencontres publiques à travers le territoire

2013-2014 Occupation du bâtiment Pasteur



UNE ÉTUDE DE FAISABILITÉ EN ACTES (OU IN SITU?)

- 1888 ● Faculté des Sciences
- 1967 La Faculté des Sciences quitte le bâtiment
- 1968 La Faculté Dentaire s'installe
- 2006 La Faculté Dentaire quitte les étages du bâtiment. Seul le Centre de soin situé au rez-de-chaussée reste en activité
- Oct. 2012 Lancement de L'Université Foraine à Rennes
- 2013 Installation de la permanence architecturale incarnée par l'architecte Sophie Ricard. Lancement de plusieurs rencontres publiques à travers le territoire
- 2013-2014 Occupation du bâtiment Pasteur

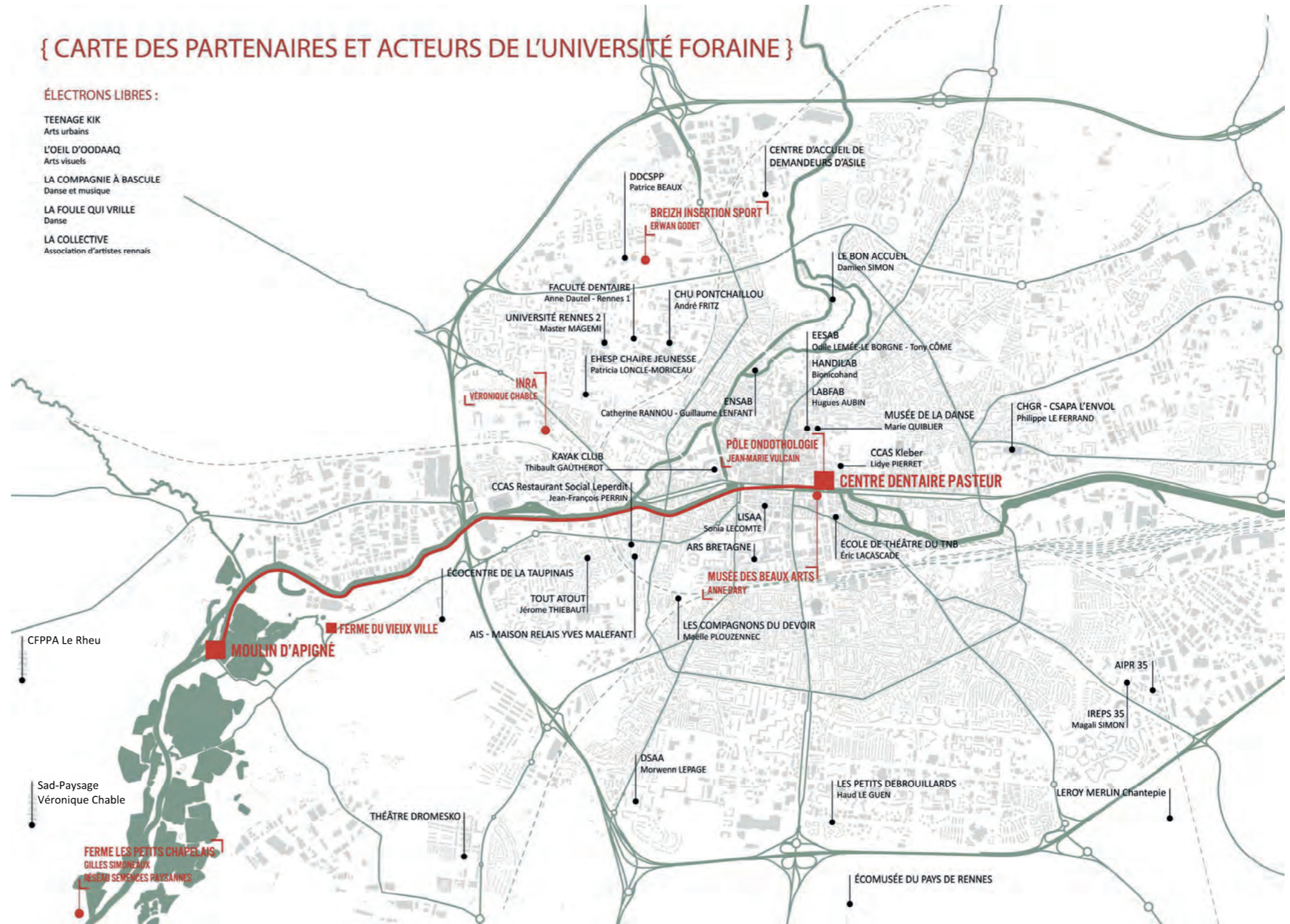


RÉVÉLER ET ASSOCIER DES INITIATIVES LOCALES

- 1888 ● Faculté des Sciences
- 1967 La Faculté des Sciences quitte le bâtiment
- 1968 La Faculté Dentaire s'installe
- 2006 La Faculté Dentaire quitte les étages du bâtiment. Seul le Centre de soin situé au rez-de-chaussée reste en activité
- Oct. 2012 Lancement de L'Université Foraine à Rennes
- 2013 Installation de la permanence architecturale incarnée par l'architecte Sophie Ricard. Lancement de plusieurs rencontres publiques à travers le territoire
- 2013-2014 Occupation du bâtiment Pasteur

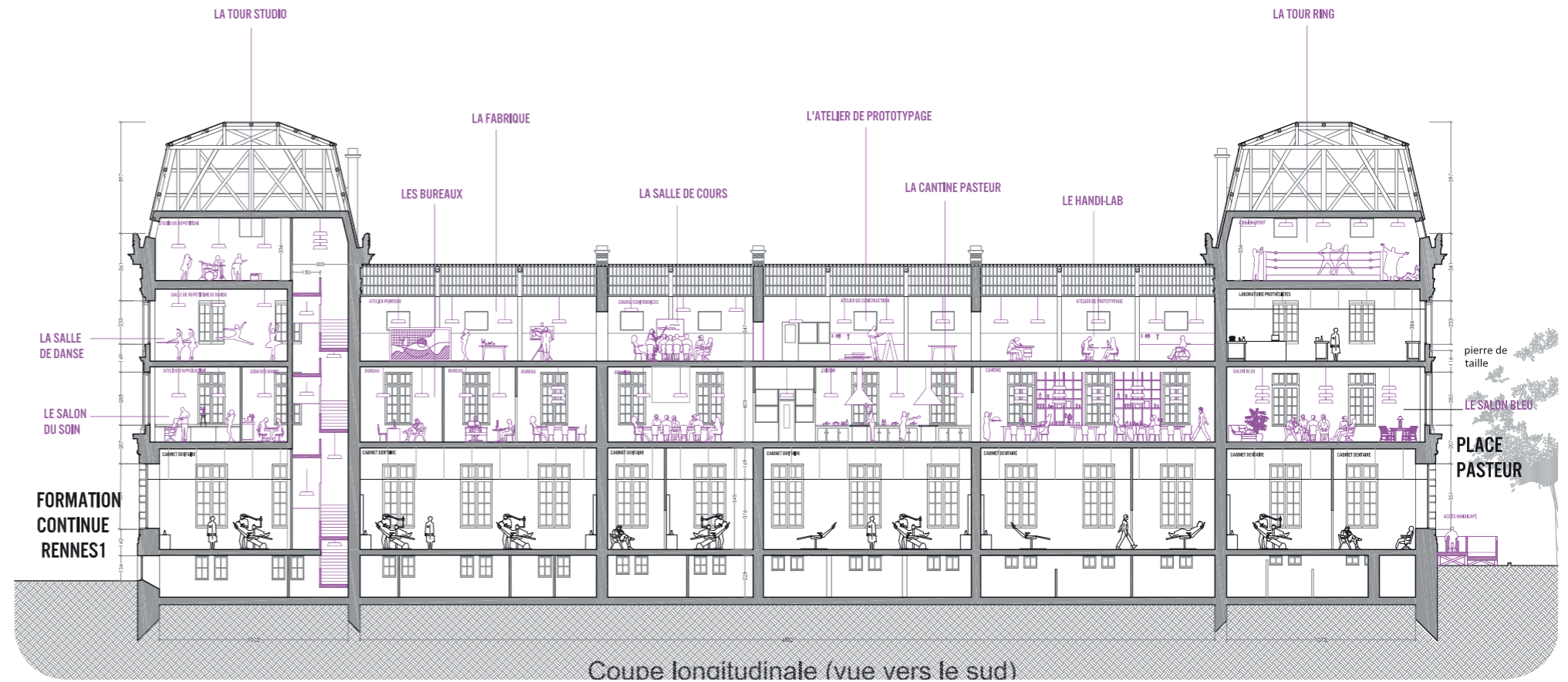
{ CARTE DES PARTENAIRES ET ACTEURS DE L'UNIVERSITÉ FORAINE }

ÉLECTRONS LIBRES :
TEENAGE KIK
Arts urbains
L'OEIL D'OODAAQ
Arts visuels
LA COMPAGNIE À BASCULE
Danse et musique
LA FOULE QUI VRILLE
Danse
LA COLLECTIVE
Association d'artistes rennais

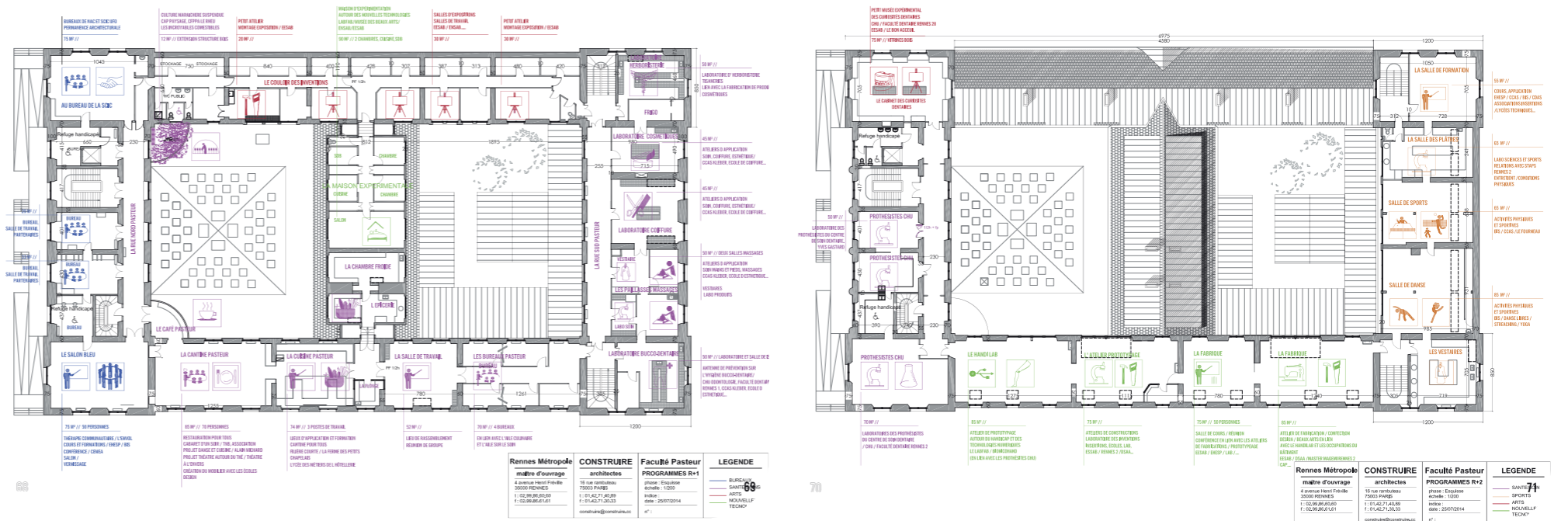


ESQUISSE D'UN NON-PROGRAMME

- 1888 ● Faculté des Sciences
- 1967 La Faculté des Sciences quitte le bâtiment
- 1968 La Faculté Dentaire s'installe
- 2006 La Faculté Dentaire quitte les étages du bâtiment. Seul le Centre de soin situé au rez-de-chaussée reste en activité
- Oct. 2012 Lancement de L'Université Foraine à Rennes
- 2013 Installation de la permanence architecturale incarnée par l'architecte Sophie Ricard. Lancement de plusieurs rencontres publiques à travers le territoire
- 2013-2014 Occupation du bâtiment Pasteur



Coupe longitudinale (vue vers le sud)



L'HOSPITALITÉ

- 1888 Faculté des Sciences
- 1967 La Faculté des Sciences quitte le bâtiment
- 1968 La Faculté Dentaire s'installe
- 2006 La Faculté Dentaire quitte les étages du bâtiment. Seul le Centre de soin situé au rez-de-chaussée reste en activité
- Oct. 2012 Lancement de L'Université Foraine à Rennes
- 2013 Installation de la permanence architecturale incarnée par l'architecte Sophie Ricard. Lancement de plusieurs rencontres publiques à travers le territoire
- 2013-2014 Occupation du bâtiment Pasteur
- Dec. 2014 L'Université Foraine devient l'Hospitalité

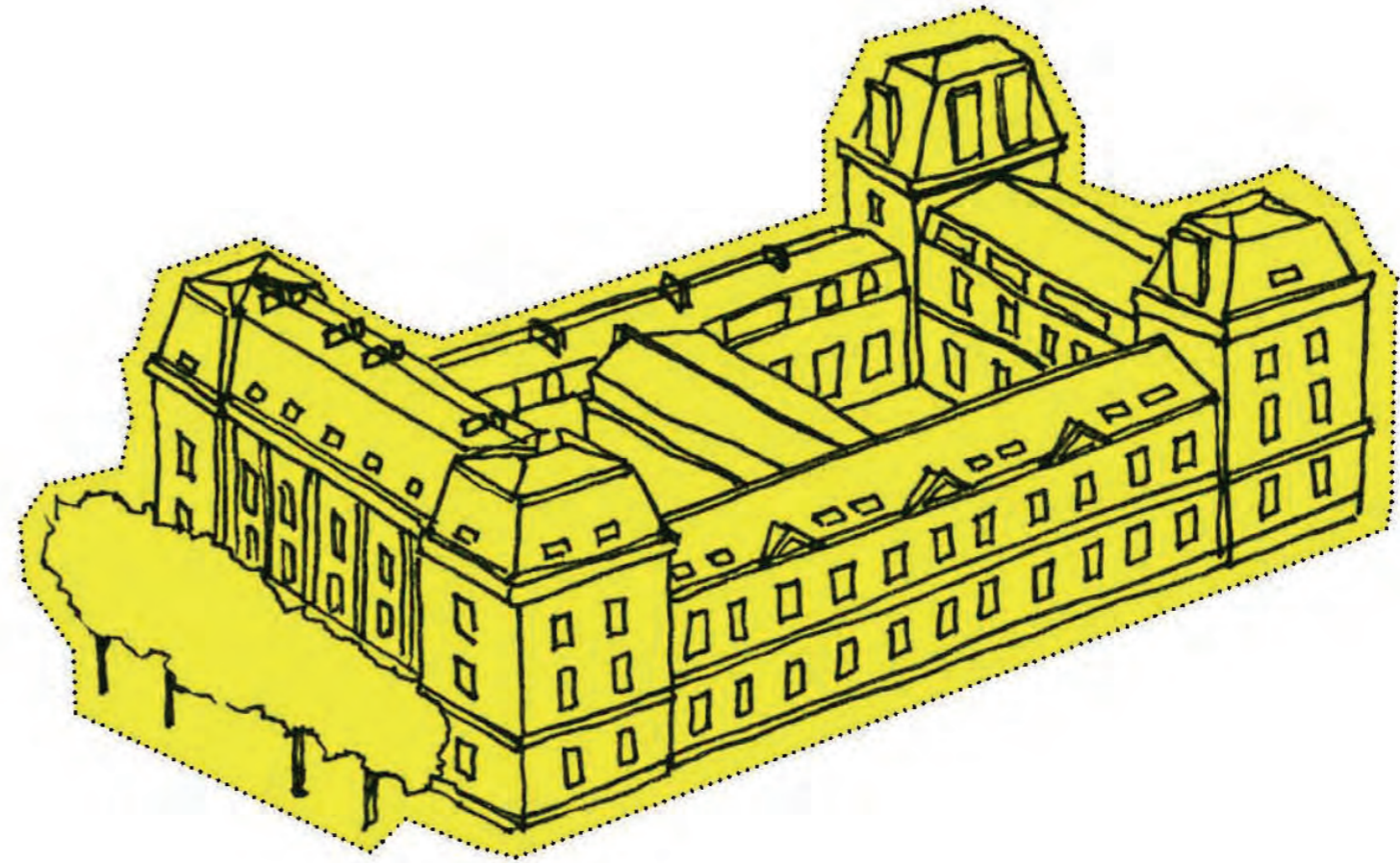
L' UNIVER SITÉ FORAINE

OCCUPE 2014 ET DEVIENT



LE NON-PROGRAMME DEVIENT UN PROGRAMME

- 1888 ● Faculté des Sciences
- 1967 La Faculté des Sciences quitte le bâtiment
- 1968 La Faculté Dentaire s'installe
- 2006 La Faculté Dentaire quitte les étages du bâtiment. Seul le Centre de soin situé au rez-de-chaussée reste en activité
- Oct. 2012 Lancement de L'Université Foraine à Rennes
- 2013 Installation de la permanence architecturale incarnée par l'architecte Sophie Ricard. Lancement de plusieurs rencontres publiques à travers le territoire
- 2013-2014 Occupation du bâtiment Pasteur
- Dec. 2014 L'Université Foraine devient l'Hospitalité
- 2015 La municipalité décide de lancer la réhabilitation du bâtiment en installant une école maternelle au RdC. Dans les étages, l'Hospitalité devient L'Hôtel à Projets



TERRITOIRES
RENNES

ASSEMBLEURS D'IDÉES, AMÉNAGEURS DE DIVERSITÉ

«NOUVEAUX BESOINS, NOUVEAUX ÉQUIPEMENTS»

Déc. 2015

Rencontre publique «nouveaux besoins,
nouveaux équipements»

RENCONTRE

PASTEUR

Magasins éphémères, Ateliers Collaboratifs, FabLab, lieu de travail partagés, Tiers Lieux, ... qu'est-ce qui a changé dans la ville et la société contemporaines qui justifie des besoins de lieux différents pour le travail, la culture, les loisirs, le bien-être... ?

Dans un contexte de rareté durable des ressources publiques comment les collectivités doivent-elles se positionner pour répondre à cette demande ? Dans le cadre de la démarche « PASTEUR – HOTEL A PROJETS », la Ville de Rennes et Territoires Publics organisent une rencontre/débat de réflexion et d'échanges sur le thème :

« Nouveaux besoins, nouveaux équipements »

Le 18 décembre 2015 entre 12h et 17h

12h-14h // Visite du lieu et buffet

14h-17h // Rencontre / débat

INVENTER UNE GOUVERNANCE

Déc. 2015

Rencontre publique «nouveaux besoins, nouveaux équipements»

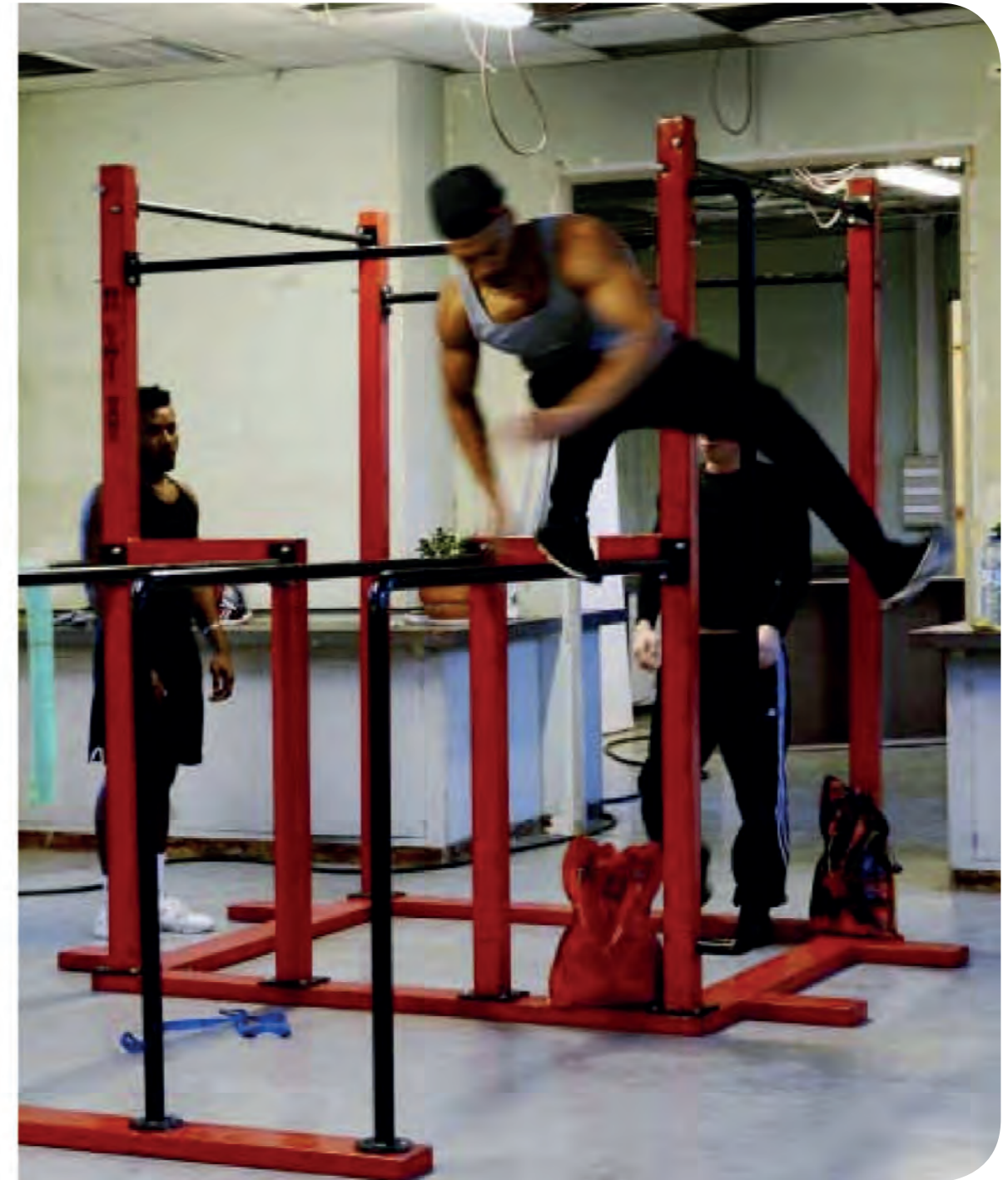
2016

Création d'une assemblée de partenaires en vue d'inventer un modèle de gouvernance

LES 10 RÈGLES DE SÉJOUR



- 1**
Pasteur accueille tous types de disciplines liées à l'expérimentation ne trouvant pas leur place ailleurs
- 2**
Pasteur accueille des séjours allant d'une heure jusqu'à 3 mois maximum si le projet le nécessite
- 3**
Pasteur est ouvert du lundi au vendredi de 9h à 19h30 (ouverture du centre dentaire)
En dehors de ces horaires, des conditions d'ouverture sont requises et définies avec les hôtes si le projet le nécessite
- 4**
Pasteur se programme jusqu'à 6 mois à l'avance mais difficilement plus
- 5**
Pasteur d'abord comme lieu de travail (élaboration d'un projet) avant d'être un lieu de diffusion ou de consommation
- 6**
Pasteur comme accueil d'un campement nomade si le projet le nécessite
- 7**
Pasteur comme lieu ouvert et gratuit !
- 8**
Pasteur lieu où les séjours doivent laisser une trace par le biais d'une transmission matérielle ou immatérielle, qui témoigne de l'accueil et du projet réalisé.
- 9**
Pasteur comme lieu dans lequel on adhère : chaque hôte porteur de projets qui y séjourne doit prendre connaissance des valeurs de l'hôtel et adhérer à l'association
- 10**
Pasteur comme le lieu de la règle en mouvement : la règle indispensable à retenir est de pouvoir toujours la redéfinir en y dérogeant – les dérogations se définissent dans les conseils collégiaux de l'hôtel



APPEL D'OFFRE POUR LA RÉHABILITATION

- Déc. 2015** Rencontre publique «nouveaux besoins, nouveaux équipements»
- 2016** Création d'une assemblée de partenaires en vue d'inventer un modèle de gouvernance
- Juil. 2016** Lancement de l'appel d'offre pour la réhabilitation du bâtiment Pasteur

Réhabilitation du bâtiment Pasteur

Ecole Maternelle - Centre Info Ecole - Hôtel à Projets

VILLE DE RENNES - TERRITOIRES PUBLICS

Mission de maîtrise d'oeuvre - Phase 2

Programme du bâtiment Pasteur
Juillet 2016



ASSEMBLÉE CONSTITUTIVE DE L'ASSOCIATION

- Déc. 2015** Rencontre publique «nouveaux besoins, nouveaux équipements»
- 2016** Création d'une assemblée de partenaires en vue d'inventer un modèle de gouvernance
- Juil. 2016** Lancement de l'appel d'offre pour la réhabilitation du bâtiment Pasteur
- Oct. 2016** Assemblée constitutive de l'association collégiale l'Hôtel Pasteur

COMPOSITION DEFINITIVE DEL'ASSOCIATION :

Président :

Mr Jean Badaroux, directeur général de la SPLA Territoires Publics

Collèges des hôtes :

6 représentants :

- Erwan Godet et/ou Sabrina Sarazin représentants de l'association Breizh Insertion Sport
- Maxime Lecoq et/ou Pierre Durosoy représentants de l'association Keures-kemm
- Jade Bechtel et/ou Delphine Batour représentantes de l'association Houraillis
- Priscillia Zamord et/ou Julie Orhant représentantes de l'association La Belle Déchette
- Cyril Hervé, en tant que personne physique
- Samuel Bausson, en tant que personne physique

Collèges des gestionnaires :

3 représentants :

- Jean Badaroux, directeur général de la SPLA Territoires Publics
- Sophie Ricard, Chargée de mission Pasteur, Territoires Publics
- Louis-Marie Belliard, Chargé d'opération Territoires Publics

Collèges de sages :

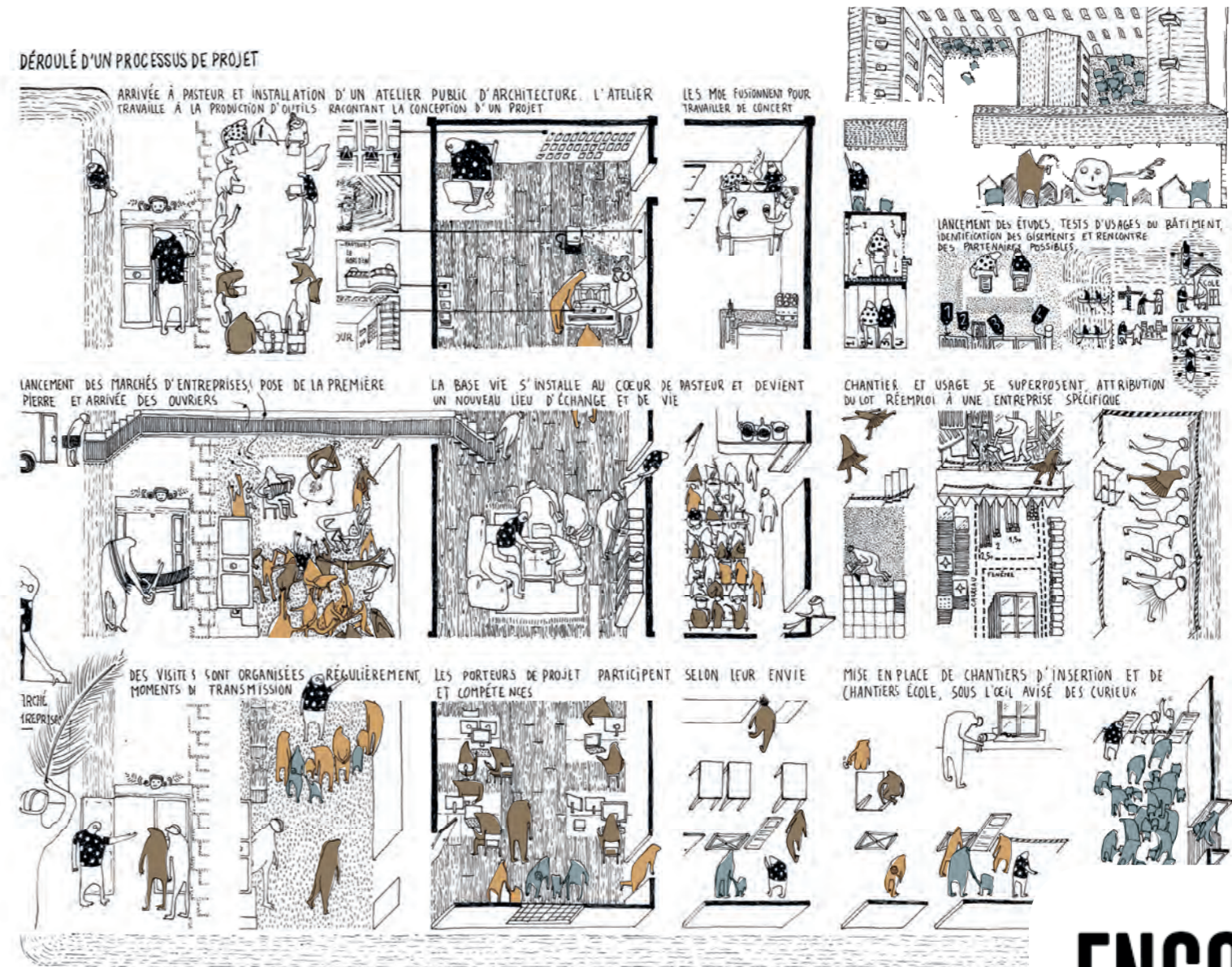
3 représentants :

- Anne Dary, en tant que personne physique
- Philippe Le Ferrand, en tant que personne physique
- Karen Bouvet, en tant que personne physique

A Rennes, Le 14/10/2016

CHOIX DE LA MAITRISE D'OEUVRE

- Déc. 2015** Rencontre publique «nouveaux besoins, nouveaux équipements»
- 2016** Création d'une assemblée de partenaires en vue d'inventer un modèle de gouvernance
- Juil. 2016** Lancement de l'appel d'offre pour la réhabilitation du bâtiment Pasteur
- Oct. 2016** Assemblée constitutive de l'association collégiale l'Hôtel Pasteur
- Déc. 2016** Nicolas Chambon architecte est choisi pour réaliser le clos et couvert et Encore Heureux Architectes pour réaliser la réhabilitation de l'ensemble des espaces intérieurs du bâtiment



**ENCORE
HEUREUX**

PERMANENCE ARCHITECTURALE AU TEMPS DU CHANTIER

Déc. 2015

Rencontre publique «nouveaux besoins, nouveaux équipements»

2016

Création d'une assemblée de partenaires en vue d'inventer un modèle de gouvernance

Juil. 2016

Lancement de l'appel d'offre pour la réhabilitation du bâtiment Pasteur

Oct. 2016

Assemblée constitutive de l'association collégiale l'Hôtel Pasteur

Déc. 2016

Nicolas Chambon architecte est choisi pour réaliser le clos et couvert et Encore Heureux Architectes pour réaliser la réhabilitation de l'ensemble des espaces intérieurs du bâtiment

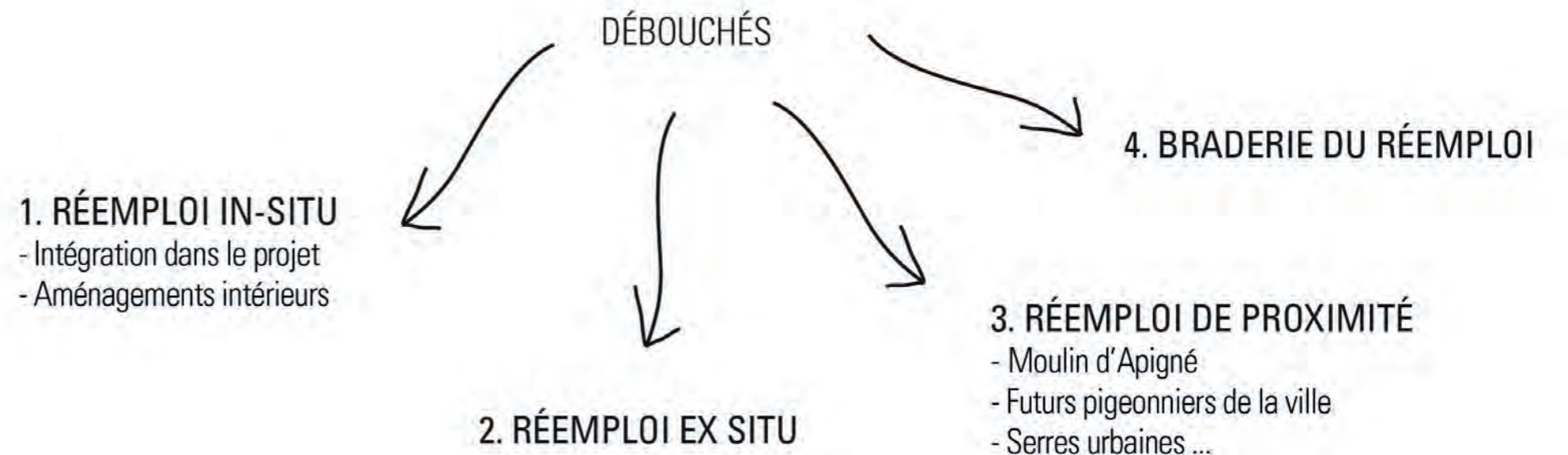
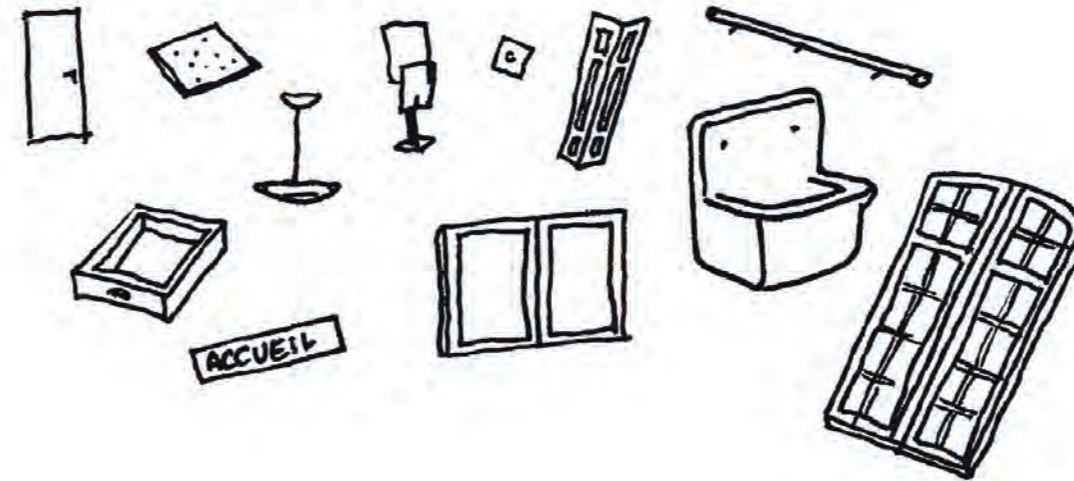
Janv. 2017

Installation de la permanence architecturale d'Encore Heureux



ÉTUDE DES GISEMENTS ET STRATÉGIE DE RÉEMPLOI

- Déc. 2015** Rencontre publique «nouveaux besoins, nouveaux équipements»
- 2016** Création d'une assemblée de partenaires en vue d'inventer un modèle de gouvernance
- Juil. 2016** Lancement de l'appel d'offre pour la réhabilitation du bâtiment Pasteur
- Oct. 2016** Assemblée constitutive de l'association collégiale l'Hôtel Pasteur
- Déc. 2016** Nicolas Chambon architecte est choisi pour réaliser le clos et couvert et Encore Heureux Architectes pour réaliser la réhabilitation de l'ensemble des espaces intérieurs du bâtiment
- Janv. 2017** Installation de la permanence architecturale d'Encore Heureux



ÉTUDE DES GISEMENTS ET STRATÉGIE DE RÉEMPLOI

Déc. 2015

Rencontre publique «nouveaux besoins, nouveaux équipements»

2016

Création d'une assemblée de partenaires en vue d'inventer un modèle de gouvernance

Juil. 2016

Lancement de l'appel d'offre pour la réhabilitation du bâtiment Pasteur

Oct. 2016

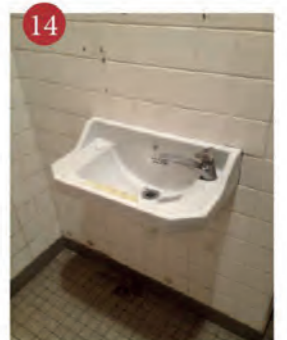
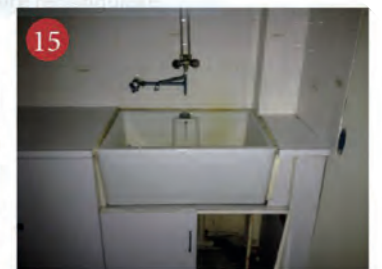
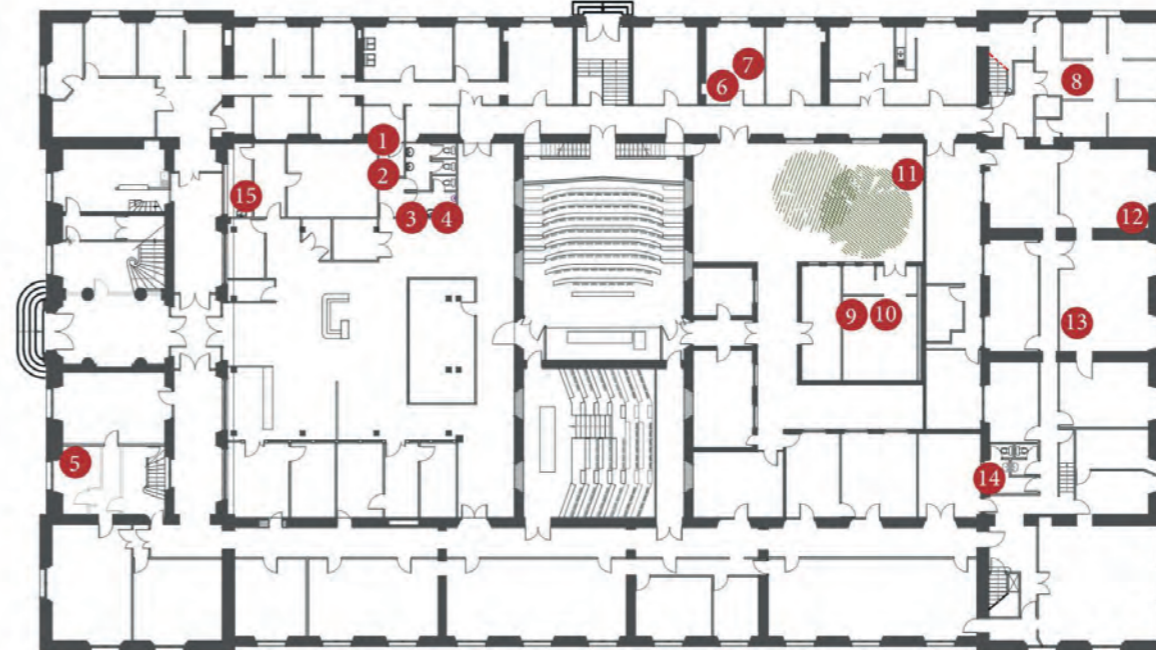
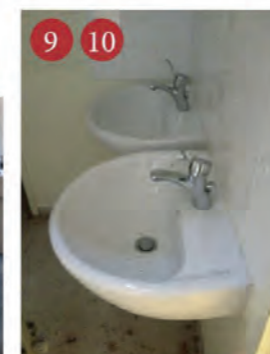
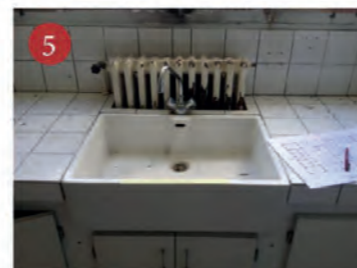
Assemblée constitutive de l'association collégiale l'Hôtel Pasteur

Déc. 2016

Nicolas Chambon architecte est choisi pour réaliser le clos et couvert et Encore Heureux Architectes pour réaliser la réhabilitation de l'ensemble des espaces intérieurs du bâtiment

Janv. 2017

Installation de la permanence architecturale d'Encore Heureux



ÉTUDE DES GISEMENTS ET STRATÉGIE DE RÉEMPLOI

Déc. 2015

Rencontre publique «nouveaux besoins, nouveaux équipements»



2016

Création d'une assemblée de partenaires en vue d'inventer un modèle de gouvernance



Juil. 2016

Lancement de l'appel d'offre pour la réhabilitation du bâtiment Pasteur

Oct. 2016

Assemblée constitutive de l'association collégiale l'Hôtel Pasteur

Déc. 2016

Nicolas Chambon architecte est choisi pour réaliser le clos et couvert et Encore Heureux Architectes pour réaliser la réhabilitation de l'ensemble des espaces intérieurs du bâtiment

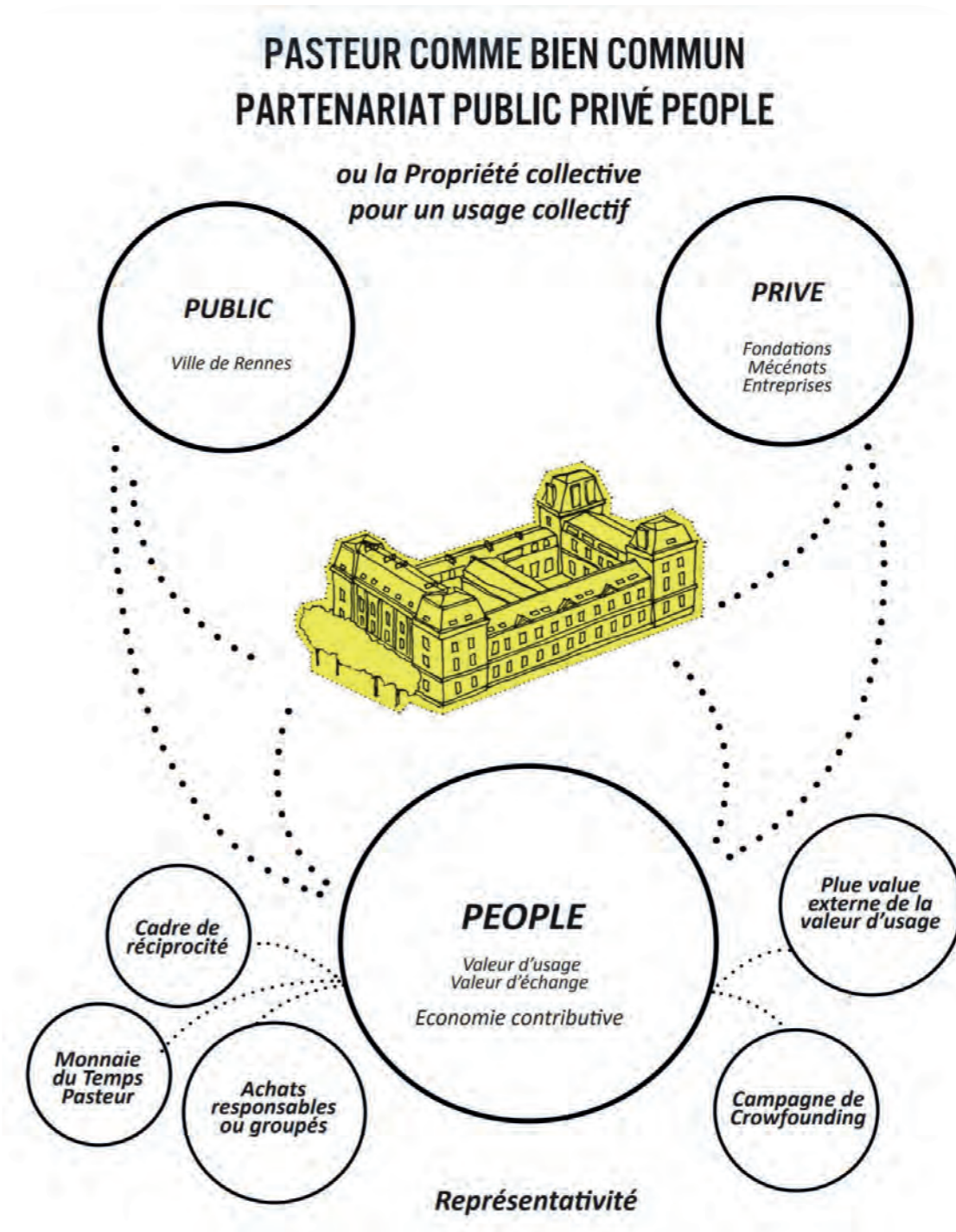
Janv. 2017

Installation de la permanence architecturale d'Encore Heureux



GOVERNANCE ET ÉCONOMIE CONTRIBUTIVE

- Déc. 2015** Rencontre publique «nouveaux besoins, nouveaux équipements»
- 2016** Création d'une assemblée de partenaires en vue d'inventer un modèle de gouvernance
- Juil. 2016** Lancement de l'appel d'offre pour la réhabilitation du bâtiment Pasteur
- Oct. 2016** Assemblée constitutive de l'association collégiale l'Hôtel Pasteur
- Déc. 2016** Nicolas Chambon architecte est choisi pour réaliser le clos et couvert et Encore Heureux Architectes pour réaliser la réhabilitation de l'ensemble des espaces intérieurs du bâtiment
- Janv. 2017** Installation de la permanence architecturale d'Encore Heureux
- Mai 2017** Rencontre autour de la gouvernance partagée et de l'économie contributive



DÉBUT DU CHANTIER (PHASE 1)

- Déc. 2015** Rencontre publique «nouveaux besoins, nouveaux équipements»
- 2016** Création d'une assemblée de partenaires en vue d'inventer un modèle de gouvernance
- Juil. 2016** Lancement de l'appel d'offre pour la réhabilitation du bâtiment Pasteur
- Oct. 2016** Assemblée constitutive de l'association collégiale l'Hôtel Pasteur
- Déc. 2016** Nicolas Chambon architecte est choisi pour réaliser le clos et couvert et Encore Heureux Architectes pour réaliser la réhabilitation de l'ensemble des espaces intérieurs du bâtiment
- Janv. 2017** Installation de la permanence architecturale d'Encore Heureux
- Mai 2017** Rencontre autour de la gouvernance partagée et de l'économie contributive
- Oct. 2017** Début du chantier



PASTEUR COMME *LIEU INFINI* À LA BIENNALE DE VENISE

Nov. 2017

L'Hôtel Pasteur présenté à la Biennale
d'architecture de Venise

PAVILLON FRANÇAIS
16^E EXPOSITION INTERNATIONALE D'ARCHITECTURE

LA BIENNALE **LIEUX INFINIS** DI VENEZIA

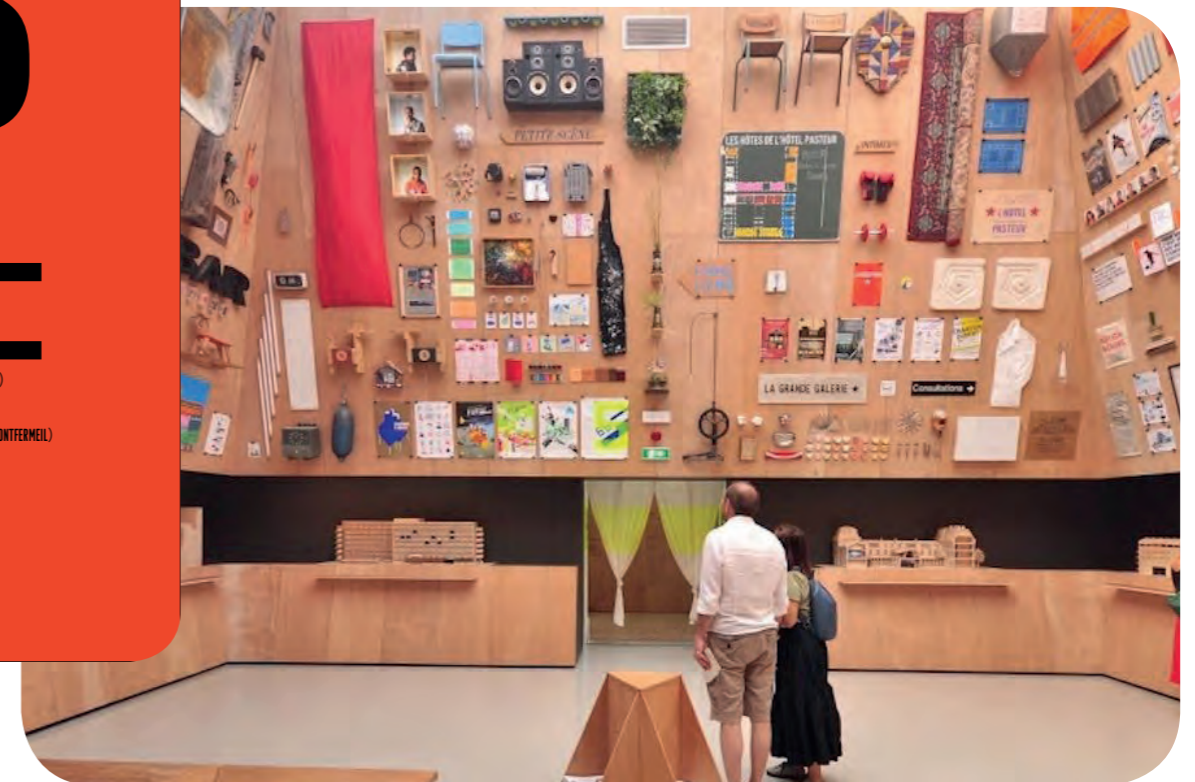
CONSTRUIRE DES BÂTIMENTS
OU DES LIEUX ?

26 MAI – 25 NOVEMBRE 2018

L'HÔTEL PASTEUR (RENNES) LE CENTQUATRE (PARIS) LE TRI POSTAL (AVIGNON)
LES GRANDS VOISINS (PARIS) LE 68 (SAINT-DENIS) LA CONVENTION (AUCH)
LA FRICHE LA BELLE DE MAI (MARSEILLE) LES ATELIERS MÉDICIS (CLICHY-SOUS-BOIS-MONTFERMEIL)
LA FERME DU BONHEUR (NANTERRE) LA GRANDE HALLE (COLOMBELLES)

COMMISSARIAT: ENCORE HEUREUX
NICOLA DELON – JULIEN CHOPPIN – SÉBASTIEN EYMARD

AVEC COLLECTIF ETC – DEVALANCE – JOCHEN GERNER – RONAN LETOURNEUR – ALEXA BRUNET
CIVILLE WEINER – MAKE IT – STRAAT – YES WE CAMP – BIENNALE URBANA



UN CHANTIER OUVERT

Nov. 2017 | L'Hôtel Pasteur présenté à la Biennale d'architecture de Venise

Fev. 2018 | Ouverture publique du chantier

L'HÔTEL PASTEUR DÉCLARE LE CHANTIER OUVERT



TEMPS FORT AUTOUR DU PROJET SAMEDI 17 À 15H - PRÉSENTATION DU PROJET DE REHABILITATION,
 CHORÉGRAPHIE DE LA PLATEFORME MU'A EN PARTENARIAT AVEC LES TOMBÉES DE LA NUIT, HÔTEL DES VENTES ET POT DE CHANTIER.

**PRÉSENTATION DU PROJET D'ARCHITECTURE - GRANDE BRADERIE
 DU RÉEMPLOI - HACKATHON - PERFORMER LE DÉMÉNAGEMENT
 EXPOSITION DÉAMBULATOIRE - POT DE CHANTIER**

LE 17 & 18 FÉVRIER
 Hôtel Pasteur : 2 place pasteur, 35000 Rennes
 Programme : www.hotelpasteur.fr



et tous les partenaires qui accompagnent le chantier

UN CHANTIER OUVERT

Nov. 2017

L'Hôtel Pasteur présenté à la Biennale
d'architecture de Venise

Fev. 2018

Ouverture publique du chantier



UN CHANTIER OUVERT

Nov. 2017

L'Hôtel Pasteur présenté à la Biennale
d'architecture de Venise

Fev. 2018

Ouverture publique du chantier



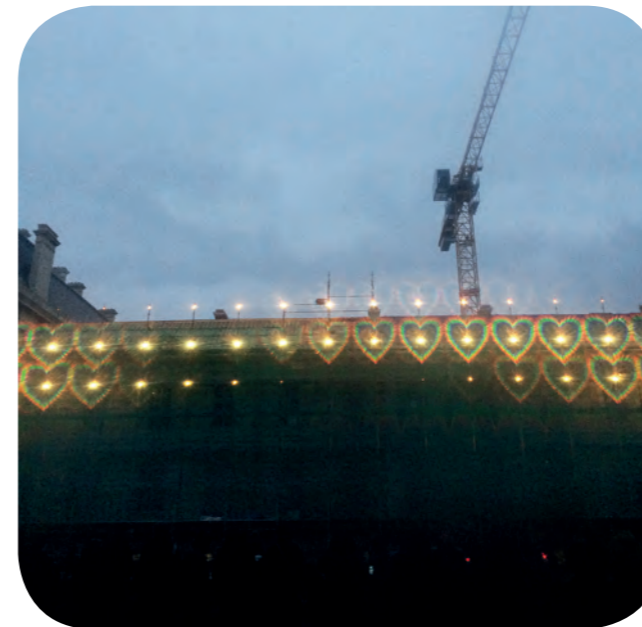
UN CHANTIER OUVERT

Nov. 2017

L'Hôtel Pasteur présenté à la Biennale
d'architecture de Venise

Fev. 2018

Ouverture publique du chantier



UN CHANTIER OUVERT

Nov. 2017

L'Hôtel Pasteur présenté à la Biennale
d'architecture de Venise

Fev. 2018

Ouverture publique du chantier



UN CHANTIER OUVERT

Nov. 2017

L'Hôtel Pasteur présenté à la Biennale d'architecture de Venise

Fev. 2018

Ouverture publique du chantier



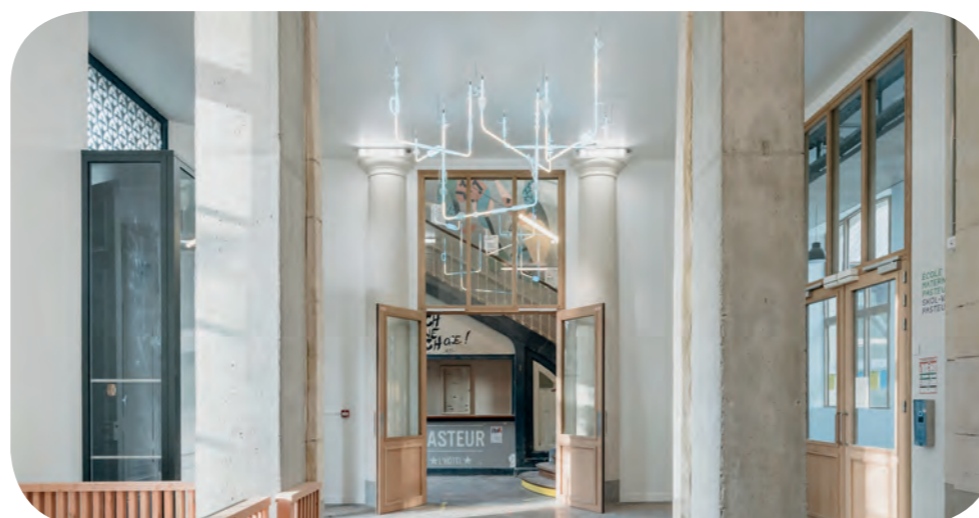
UN CHANTIER ÉCOLE

Nov. 2017

L'Hôtel Pasteur présenté à la Biennale
d'architecture de Venise

Fev. 2018

Ouverture publique du chantier

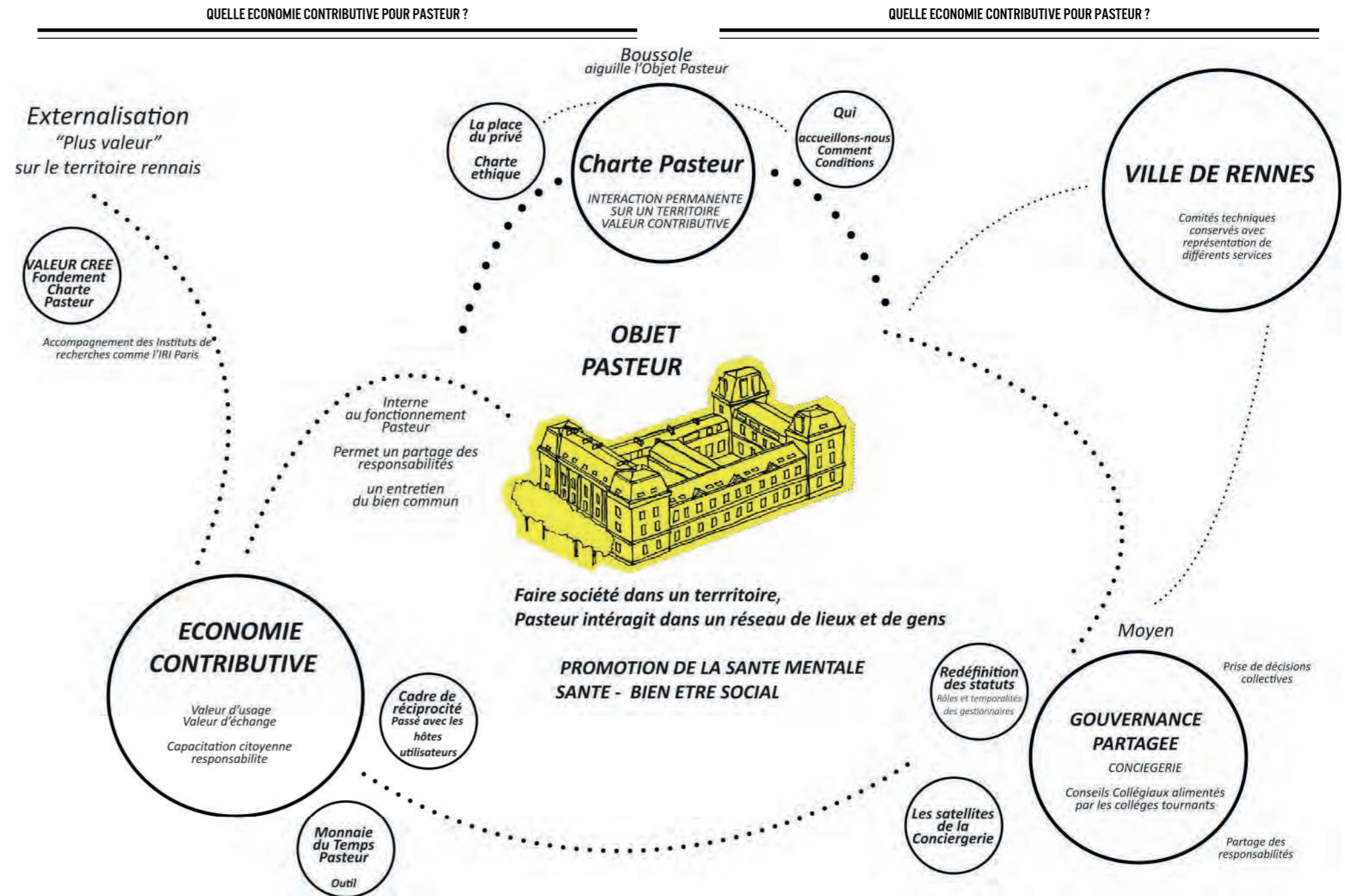


ECONOMIE CONTRIBUTIVE

Nov. 2017 | L'Hôtel Pasteur présenté à la Biennale d'architecture de Venise

Fev. 2018 | Ouverture publique du chantier

Mai 2018 | Rencontre autour de l'Economie Contributive



LES ACTES DE VENISE

- Nov. 2017** | L'Hôtel Pasteur présenté à la Biennale d'architecture de Venise
- Fev. 2018** | Ouverture publique du chantier
- Mai 2018** | Rencontre autour de l'Economie Contributive
- Août 2018** | «Les actes de Venise» : fondement de l'objet de l'association Pasteur après le chantier > Pasteur restera un lieu de la Recherche Action et de Droit à l'expérimentation permanente

PAVILLON FRANÇAIS
16^e EXPOSITION INTERNATIONALE D'ARCHITECTURE

19-25 AOÛT 2018

L'HÔTEL PASTEUR PARLE DE « SA GOUVERNANCE »

Après cinq années d'expérimentation, l'Hôtel Pasteur est entré en phase de travaux de réhabilitation et profite du temps qui lui est donné à Venise pour faire passer sa voix et continuer son travail autour de l'élaboration d'une gouvernance partagée, d'une économie plurielle et contributive dans un réseau de lieux, de projets et de personnes sur le territoire de Rennes.

ESPERIENZA PEPE

LA BIENNALE DI VENEZIA



CONVENTION D'OCCUPATION

- Nov. 2017** | L'Hôtel Pasteur présenté à la Biennale d'architecture de Venise
- Fev. 2018** | Ouverture publique du chantier
- Mai 2018** | Rencontre autour de l'Economie Contributive
- Août 2018** | «Les actes de Venise» : fondement de l'objet de l'association Pasteur après le chantier > Pasteur restera un lieu de la Recherche Action et de Droit à l'expérimentation permanente
- Avril 2019** | Convention avec la Ville de Rennes : l'association Pasteur prend la responsabilité de la gestion du lieu, avec un contrat d'objectifs, sur une durée de 5 ans.



FIN DE CHANTIER, NOUVELLE ÉTAPE POUR PASTEUR

- Nov. 2017** L'Hôtel Pasteur présenté à la Biennale d'architecture de Venise
- Fev. 2018** Ouverture publique du chantier
- Mai 2018** Rencontre autour de l'Economie Contributive
- Août 2018** «Les actes de Venise» : fondement de l'objet de l'association Pasteur après le chantier > Pasteur restera un lieu de la Recherche Action et de Droit à l'expérimentation permanente
- Avril 2019** Convention avec la Ville de Rennes : l'association Pasteur prend la responsabilité de la gestion du lieu, avec un contrat d'objectifs, sur une durée de 5 ans.
- Fév. 2021** Fin du chantier, livraison définitive du bâtiment et fin de la permanence architecturale



Crédits photos

- Association Pasteur
- Sophie Ricard
- Encore Heureux Architecte
- Territoires Rennes
- François Baudry
- Nicolas Trouillard
- Louise Quignon
- Anne-Cécile Esteve
- Compagnons Bâisseurs
- Edulab Pasteur
- Ville de Rennes
- Rennes Métropole

Crédits images et illustrations :

- *L'étrange histoire d'une expérience urbaine*

Film documentaire écrit et réalisé par Julien Donada. Réalisation des séquences animées :
Jeanne Paturle et Colombe Salvaresi. Produit par A perte de vue en coproduction avec Kepler
22 productions et Arte France. Diffusion ARTE – juillet 2016



Pause-café

Rendez-vous dans la Halle